



ประชาสัมพันธ์

กลุ่มงานบริการด้านปฐมภูมิและองค์รวม โรงพยาบาลฝักไถ่

Tel 035-391306 ต่อ 121,135

จัดทำ 5 พฤษภาคม 2569

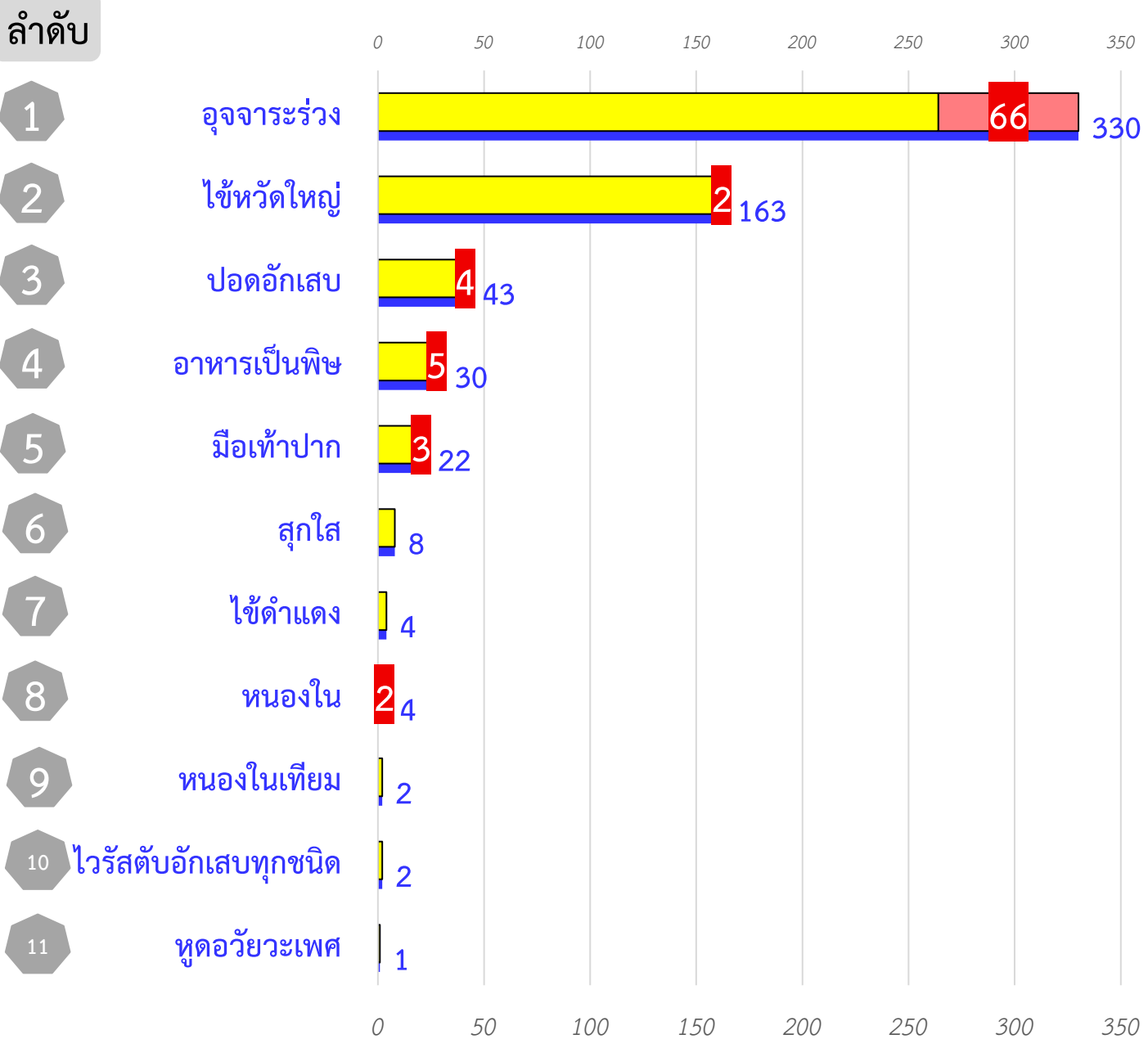
สถานการณ์โรคติดต่อที่ต้องเฝ้าระวัง

อำเภอฝักไถ่ จังหวัดพระนครศรีอยุธยา

เดือน เมษายน 2569

(สัปดาห์ที่ 15-18)

เรียงตามลำดับโรคติดต่อที่ต้องเฝ้าระวังสะสม (1 มกราคม -30 เมษายน 2569)



■ ผู้ป่วยสะสม (ราย)

■ ผู้ป่วย ม.ค.-มี.ค.69

■ ผู้ป่วยรายใหม่ เม.ย.69 (ราย)

หมายเหตุ: สถานการณ์โรคเป็นข้อมูลจากการเฝ้าระวังทางระบาดวิทยา โดยรายงานตั้งแต่ ผู้ป่วยสงสัย และที่อยู่เป็นที่อยู่ที่ให้ประวัติไว้กับสถานพยาบาลที่รับบริการเท่านั้น ซึ่งอาจไม่ตรงกับที่อยู่ขณะป่วยจริง จำนวนผู้ป่วยจึงอาจมีการเปลี่ยนแปลงได้

ที่มา : ระบบเฝ้าระวังโรคดิจิทัล (Digital Disease Surveillance ; DDS)

กองระบาดวิทยา กรมควบคุมโรค



ประชาสัมพันธ์

กลุ่มงานบริการด้านปฐมภูมิและองค์รวม โรงพยาบาลฝักไถ่

Tel 035-391306 ต่อ 121,135

จัดทำ 5 พฤษภาคม 2569

สถานการณ์โรคไข้หวัดใหญ่ อำเภอฝักไถ่ จังหวัดพระนครศรีอยุธยา

เดือน เมษายน 2569

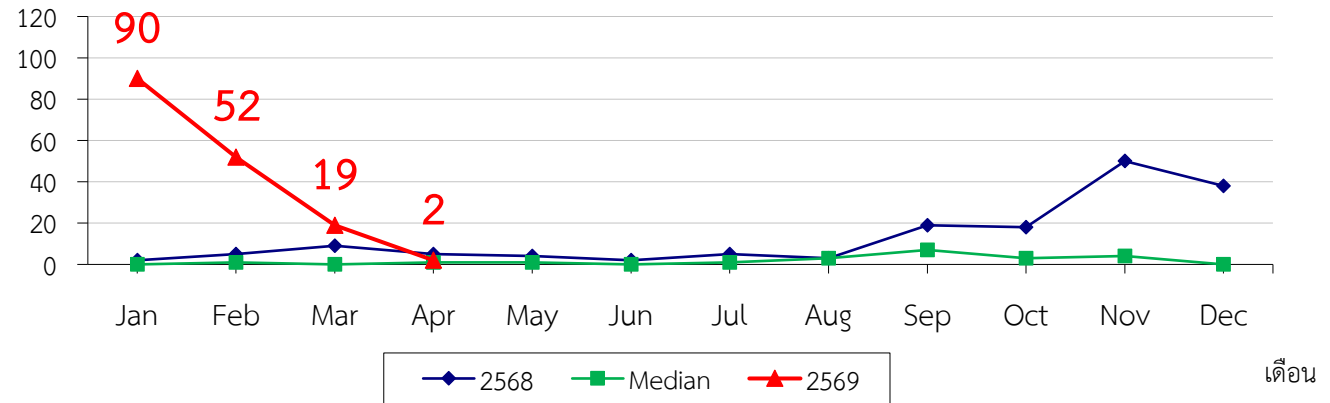
(สัปดาห์ที่ 15-18)

Influenza

ผู้ป่วย	1-30 เม.ย. 69	2	ราย
ผู้ป่วยสะสม	1 ม.ค. -30เม.ย.69	163	ราย
อัตราป่วยสะสม	1 ม.ค. -30เม.ย. 69	431.14	ต่อประชากรแสนคน

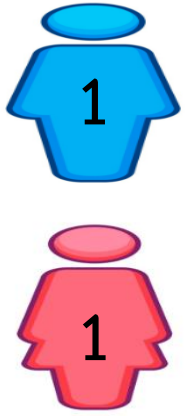
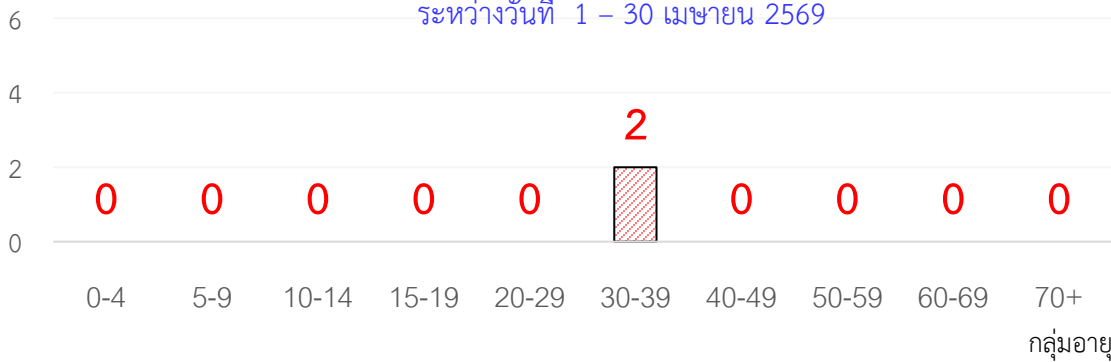
จำนวนผู้ป่วย(ราย)

จำนวนผู้ป่วยด้วยโรค ไข้หวัดใหญ่ จำแนกรายเดือน อ.ฝักไถ่ จ.พระนครศรีอยุธยา
ข้อมูลปี 2569 เปรียบเทียบกับค่ามัธยฐาน 5 ปี ย้อนหลัง และ ปี2568



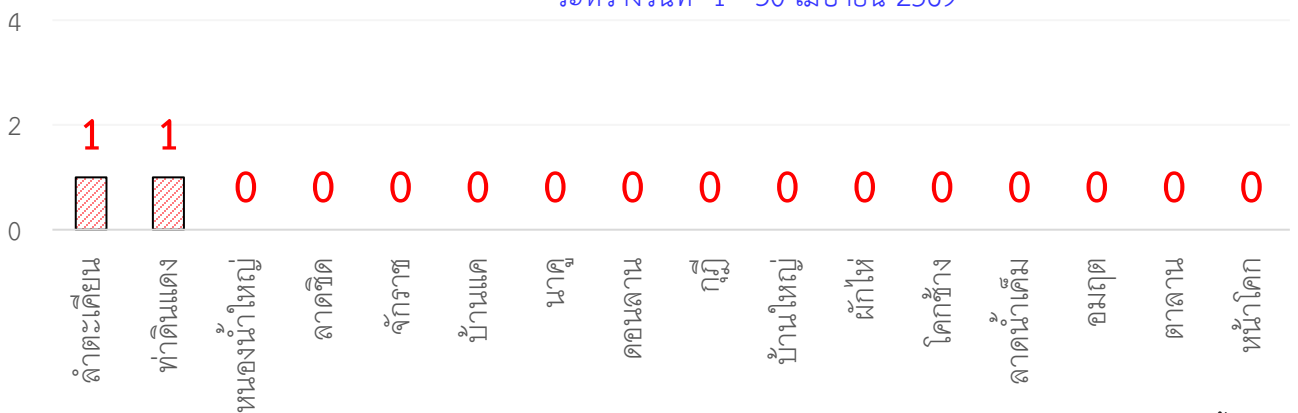
จำนวนผู้ป่วย(ราย)

จำนวนผู้ป่วยด้วยโรค ไข้หวัดใหญ่ จำแนกตามกลุ่มอายุ / เพศ อำเภอ ฝักไถ่
ระหว่างวันที่ 1 - 30 เมษายน 2569



จำนวนผู้ป่วย(ราย)

จำนวนผู้ป่วยด้วยโรค ไข้หวัดใหญ่ จำแนกตามพื้นที่ตำบล อำเภอ ฝักไถ่ จังหวัด พระนครศรีอยุธยา
ระหว่างวันที่ 1 - 30 เมษายน 2569



พื้นที่ (ตำบล)

ไข้หวัดใหญ่ ป้องกันได้ “ปิด ล้าง เลี่ยง หยุด”

ที่มา : ระบบเฝ้าระวังโรคดิจิทัล (Digital Disease Surveillance ; DDS) กองระบาดวิทยา กรมควบคุมโรค



ประชาสัมพันธ์

กลุ่มงานบริการด้านปฐมภูมิและองค์รวม โรงพยาบาลฝักไถ่

Tel 035-391306 ต่อ 121,135

จัดทำ 5 พฤษภาคม 2569

สถานการณ์โรคมือเท้าปาก อำเภอฝักไถ่ จังหวัดพระนครศรีอยุธยา

เดือน เมษายน 2569

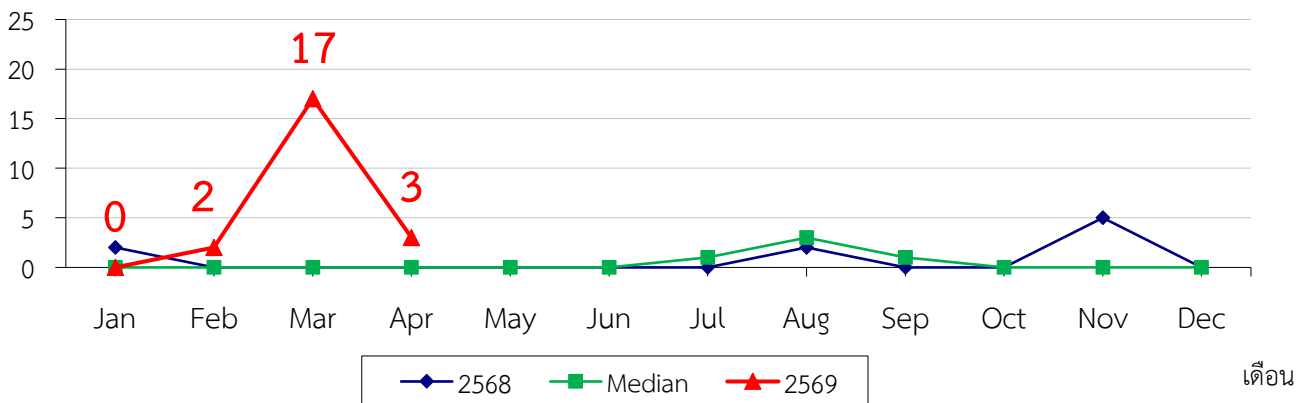
(สัปดาห์ที่ 15-18)

Hand, Foot, and Mouth Disease

ผู้ป่วย	1-30 เม.ย. 69	3	ราย
ผู้ป่วยสะสม	1 ม.ค. -31เม.ย. 69	22	ราย
อัตราป่วยสะสม	1 ม.ค. -30เม.ย. 69	58.19	ต่อประชากรแสนคน

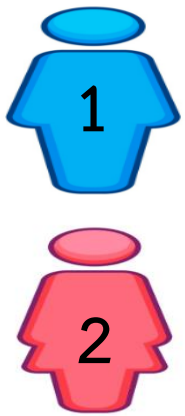
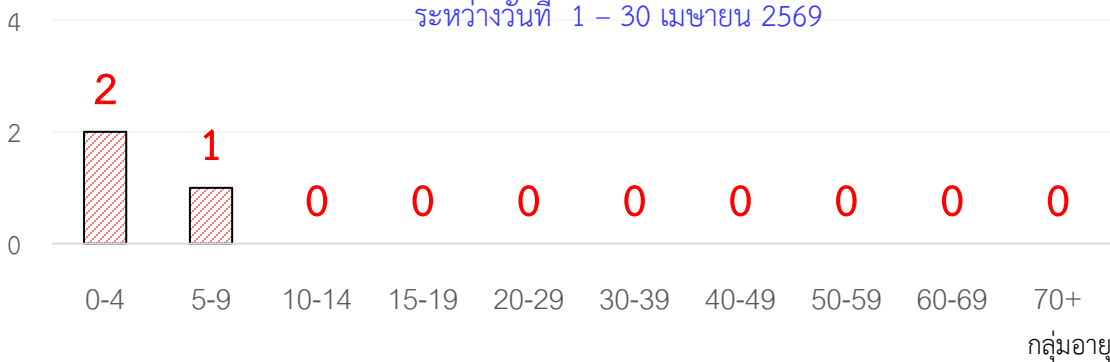
จำนวนผู้ป่วย(ราย)

จำนวนผู้ป่วยด้วยโรค มือเท้าปาก จำแนกรายเดือน อ.ฝักไถ่ จ.พระนครศรีอยุธยา
ข้อมูลปี 2569 เปรียบเทียบกับค่ามัธยฐาน 5 ปี ย้อนหลัง และ ปี2568



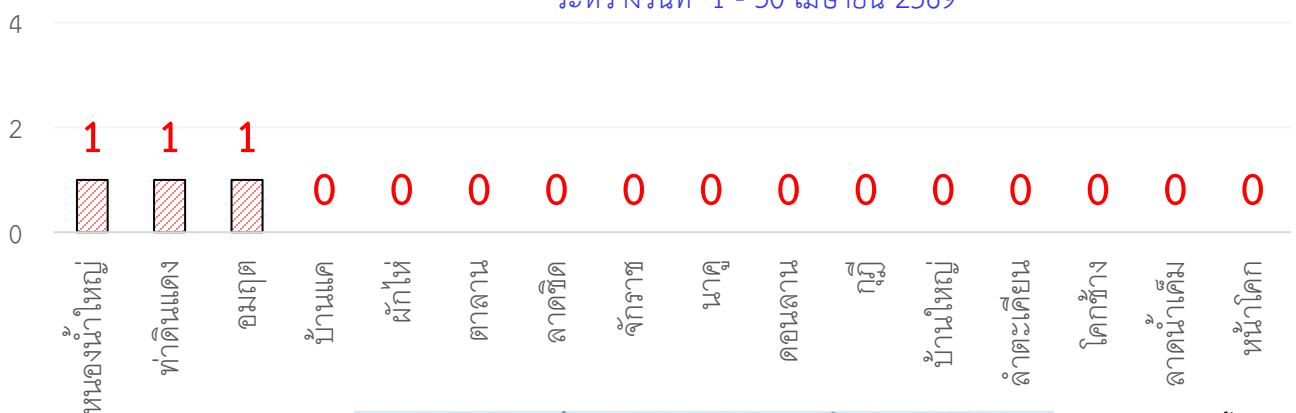
จำนวนผู้ป่วย(ราย)

จำนวนผู้ป่วยด้วยโรค มือเท้าปาก จำแนกตามกลุ่มอายุ / เพศ อำเภอ ฝักไถ่
ระหว่างวันที่ 1 - 30 เมษายน 2569



จำนวนผู้ป่วย(ราย)

จำนวนผู้ป่วยด้วยโรค มือเท้าปาก จำแนกตามพื้นที่ตำบล อำเภอ ฝักไถ่ จังหวัด พระนครศรีอยุธยา
ระหว่างวันที่ 1 - 30 เมษายน 2569



ป้องกันมือเท้าปาก



พื้นที่ (ตำบล)

ที่มา : ระบบเฝ้าระวังโรคดิจิทัล (Digital Disease Surveillance ; DDS) กองระบาดวิทยา กรมควบคุมโรค